

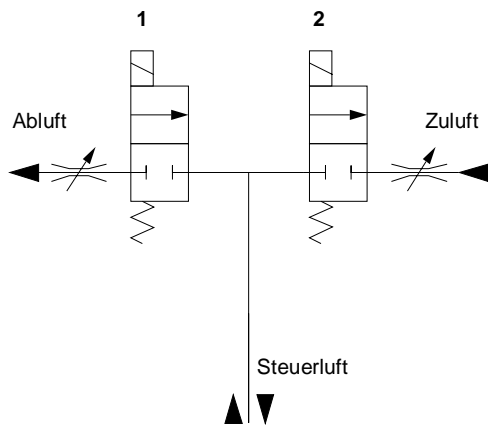
### Technische Daten:

Eingangssignal:	Dreipunkt-Schritt-Signal
Spannung:	230V / 50Hz, alternativ: 24V / 50Hz, 24V DC
Elektrischer Anschluss:	Gerätesteckdose nach DIN EN 175301-803-C
Anschlussleitung:	ø4,5-6 mm / max. 0,75 mm <sup>2</sup>
Zuluft:	Klasse 3 entsprechend ISO 8573-1
Zuluftdruck:	1,4...6 bar (20...90 psi)
Ausgangssignal:	0...100% Zuluftdruck
Druckluftanschluss:	G 1/4"
Schutzart:	IP65 nach DIN EN 60529

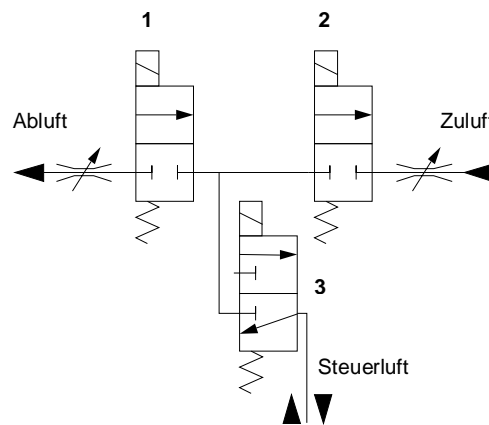


### Funktion:

Der elektro-pneumatische Umsetzer ist ein Verbindungsglied zwischen Regler und pneumatischem Regelventil. Er bildet ein Stellsignal aus den "+"- bzw. "-"- Impulsen eines Dreipunkt-Schritt-Signals und der zur Verfügung stehenden Zuluft. Das Anlegen der Spannung an das Abluft-Magnetventil 1 bewirkt Entlüftung des pneumatischen Antriebs, das Anlegen der Spannung an das Zuluft-Magnetventil 2 bewirkt Belüftung des Antriebs. Für Normalbetrieb des Umsetzers mit Notstellfunktion muss zusätzlich Spannung an das Magnetventil 3 angelegt werden. Durch Unterbrechung dieses Spannungssignals wird die Notstellfunktion aktiviert, der pneumatische Antrieb wird entlüftet. Das maximale pneumatische Ausgangssignal ist von dem Zuluftdruck abhängig und darf den größten zulässigen Druck des Stellantriebs nicht überschreiten. Die durchgesetzte Luftmenge lässt sich über Nadeldrosselventile variieren, sodass ein Anpassen der Stellzeit des pneumatischen Antriebs möglich ist.



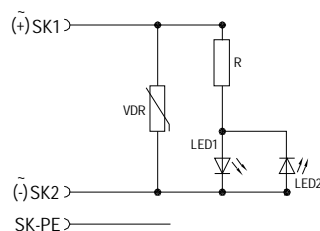
**Ausführung 390 360.\*  
ohne Notstellfunktion**



**Ausführung 390 365.\*  
mit Notstellfunktion**

\* = Alle Magnetventile sind in stromlosem Zustand dargestellt

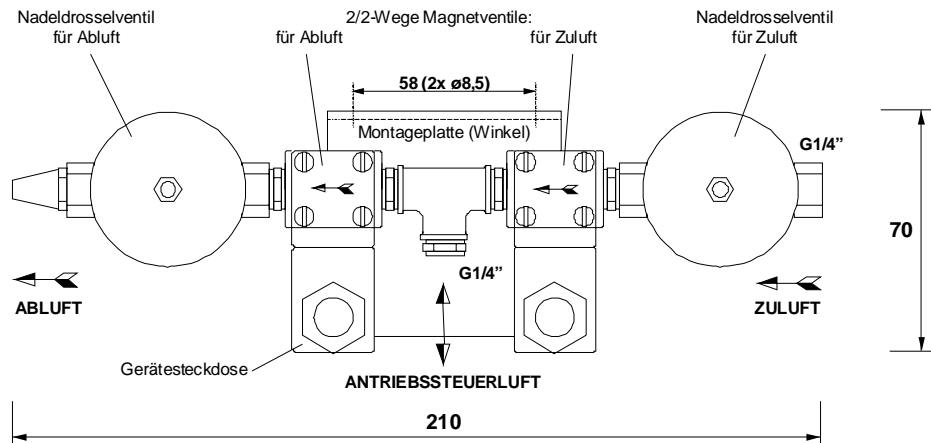
### Elektrischer Anschluss - Gerätesteckdose:



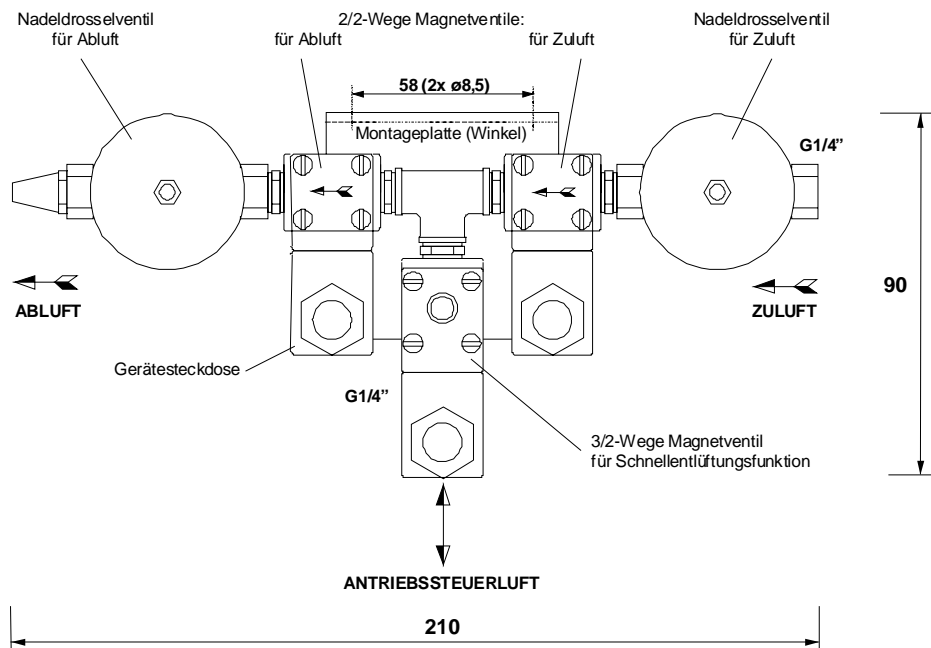
### Typenübersicht\*\*:

		Li.- Nr.
230V / 50 Hz	ohne Notstellfunktion	<b>390 360</b>
24 V / 50 Hz	ohne Notstellfunktion	<b>390 3602</b>
24V DC	ohne Notstellfunktion	<b>390 3608</b>
230V / 50 Hz	mit Notstellfunktion	<b>390 365</b>
24 V / 50 Hz	mit Notstellfunktion	<b>390 3652</b>
24V DC	mit Notstellfunktion	<b>390 3658</b>

\*\* Magnetventile in Ex-Ausführung auf Anfrage



**Ausführung 390360. ohne Notstellfunktion**



**Ausführung 390365. mit Notstellfunktion**