

Gehäuse: EN-GJS-400-18-LT (GGG-40.3), Dreiwegeform
Ausführung: mit Verteilkegel, geeignet für Wasser und Dampf
Nenndruckstufe: PN 16, PN 25
Baulänge nach DIN EN 558, Grundreihe 1
Flansche nach DIN EN 1092-2, Typ 21
Spindelabdichtung: federbelastete PTFE-Dachmanschette
geeignet für Medientemperaturen bis 250°C
Alternativ: Reingraphit-Stopfbuchse
geeignet für Medientemperaturen bis 350°C
Innentteile aus Niro, Sitze geschraubt
Regelcharakteristik: linear
Stellverhältnis: 30:1
Leckage: < 0,01 % Kvs

Antrieb: Membranfläche: 800 cm², Ø = 420 mm
Type ...h: 1730 cm², Ø = 600 mm
Stellkraft / Schließdruck: siehe Tabelle
Wirkungsrichtung: "Feder schließt Durchgang AB-A"
Steuerluftanschluss: G 1/4", Type ...h: G 3/4"
Stelldruck: 6,0 bar, Type ...h: 3 bar

Zusatzausstattungen, Sonderausführungen:
I/P-Stellungsregler, Steuersignal 4...20 mA (siehe Blatt 390 8)
P/P-Stellungsregler, Steuersignal 0,2...1,0 bar (siehe Blatt 390 5)
El.-pneum. Signalumsetzer (siehe Blatt 390 3)
Steuerluft- Magnetventile (siehe Blatt 393)
Endlagenschalter (siehe Blatt 39e)
Induktive Endlagenschalter (auf Anfrage)
Handverstellung (auf Anfrage)
Reduzierte Kvs - Werte (auf Anfrage)
Flanschbohrungen nach ANSI / JIS (auf Anfrage)



Bestelltext:

Pneum. Regelventil in Dreiwegeform, mit Verteilkegel
EN-GJS-400-18-LT (GGG-40.3), PN . . , DN200, Kvs 470
Spindelabdichtung mit PTFE-Dachmanschette
Feder schließt Durchgang AB-A
Stellsignal . . . – . . . bar, Schließdruck . . . bar
Listen-Nr. 332 . 20 S . , Zusatzausstattung: . . .

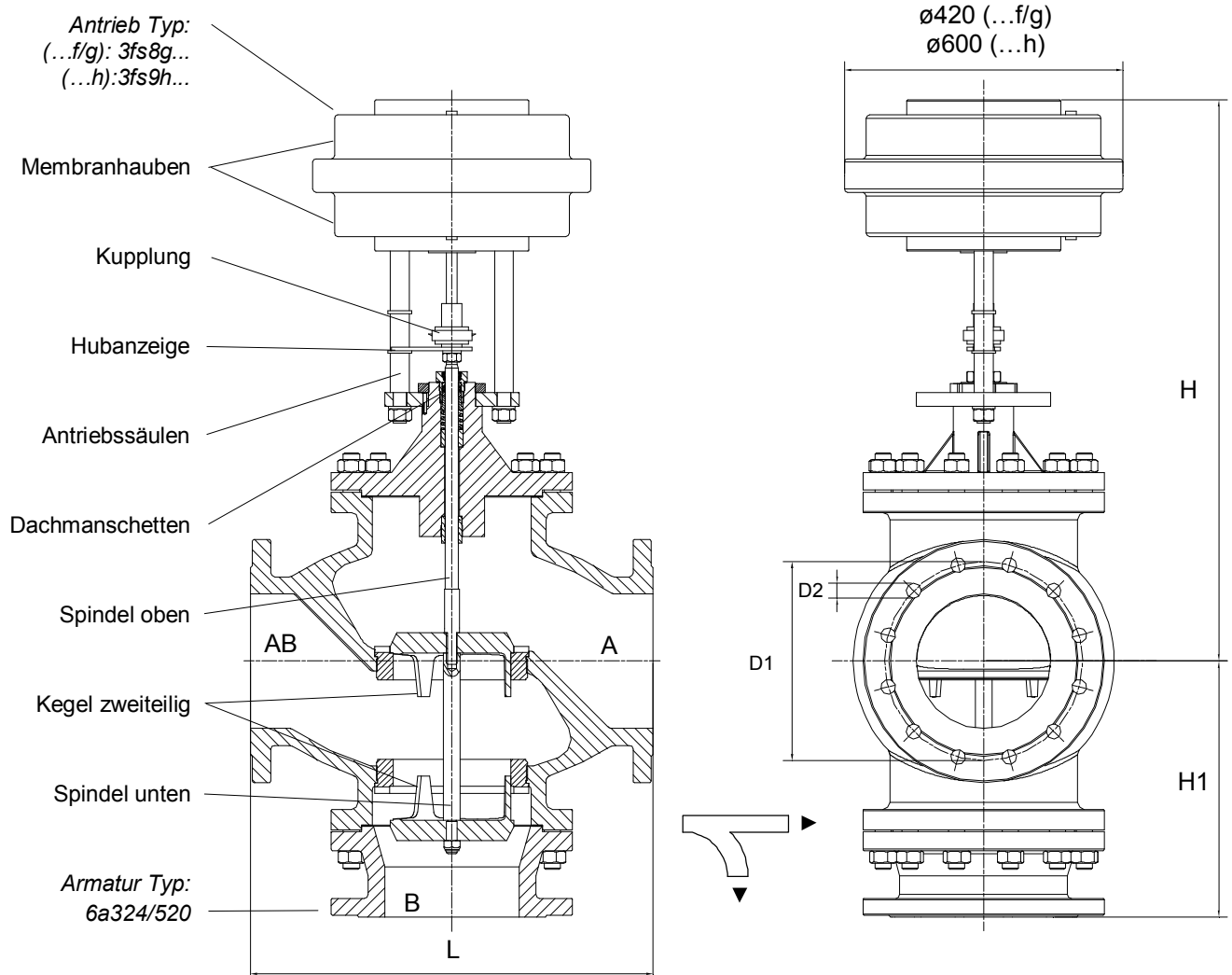
Druck-Temperatur-Zuordnung nach DIN EN 1092-2:

bei:	-10...120	150	200	250	300	350	°C*
PN 16	16	15,5	14,7	13,9	12,8	11,2	bar
PN 25	25	24,3	23	21,8	20	17,5	bar

* = max. 250°C für Spindelabdichtung mit PTFE-Dachmanschette

DN	Listen-Nr.		Kvs m ³ /h	Hub mm	Schließdruck** (bar) bei Stellsignal...		
	PN 16	PN 25			1,5...4,5 bar	2,1...4,1 bar	0,9...2,0 bar
200	332420Sf	332520Sf	470	50	4,0		
200	332420Sg	332520Sg	470	50		4,9	
200	332420Sh	332520Sh	470	50			6,5

** höhere Schließdrücke auf Anfrage



Abmessungen		Flanschanschlussmaße nach DIN EN 1092-2				
DN	200	PN	D1	D2	Schraubenanzahl	Gewinde
Höhe H (...f/g)	835	16	295	22	12	M20
Höhe H (...h)	1200	25	310	26	12	M24
Maß H1	380					
Einbaulänge L	600					
Gewicht kg (...f/g)	315					
Gewicht kg (...h)	400					