

Gehäuse: Dreiwegeform

geeignet für Wasser und Dampf, vorzugsweise als Mischventil
(Verteilventileinsatz siehe Blatt 038990)
Nenndruckstufen: PN16, PN25, PN40
Baulänge nach DIN EN 558, Grundreihe 1
Flansche nach DIN EN 1092-1/2 Typ 21
Spindelabdichtung: federbelastete PTFE-Dachmanschette
geeignet für Medientemperaturen bis 250°C
Alternativ: Reingraphit-Stopfbuchse
geeignet für Medientemperaturen bis 450°C
Innenteile aus Niro, Sitze geschraubt
Regelcharakteristik: linear
Stellverhältnis: 30:1 (bis 50:1)
Leckrate: < 0,01% Kvs

Antrieb: Membranfläche 800 cm², ø420 mm

Stellkraft / Schließdruck: siehe Tabelle
Wirkungsrichtung : "Feder schließt Durchgang A-AB"
Steuerluftanschluss: G1/4"
Stelldruck: 3,8-5,5 bar

Zusatzausstattungen, Sonderausführungen:

I/P-Stellungsregler, Steuersignal 4...20 mA (siehe Blatt 390 8)
P/P-Stellungsregler, Steuersignal 0,2...1,0 bar (siehe Blatt 390 5)
El.-pneum. Signalumsetzer (siehe Blatt 390 3)
Steuerluft- Magnetventile (siehe Blatt 393)
Endlagenschalter (siehe Blatt 39e)
Induktive Endlagenschalter (auf Anfrage)
Handverstellung (auf Anfrage)
Reduzierte Kvs- Werte (auf Anfrage)
Schweißenden (auf Anfrage)
Flanschbohrungen nach ANSI / JIS (auf Anfrage)



Bestelltext:

Pneumatisches Regelventil in Dreiwegeform, mit Mischkegel
Werkstoff . . . , PN . . , DN . . , Kvs . . .
Spindelabdichtung mit PTFE-Dachmanschette
Feder schließt Durchgang A-AB
Stellsignal . . . - . . . bar, Schließdruck . . . bar
Listen-Nr.: PN16: 331 4 . . Sg, PN25: 331 5 . . Sg, PN40: 331 7 . . Sg, PN40: 331 E . . Sg
Zusatzausstattung: . . .

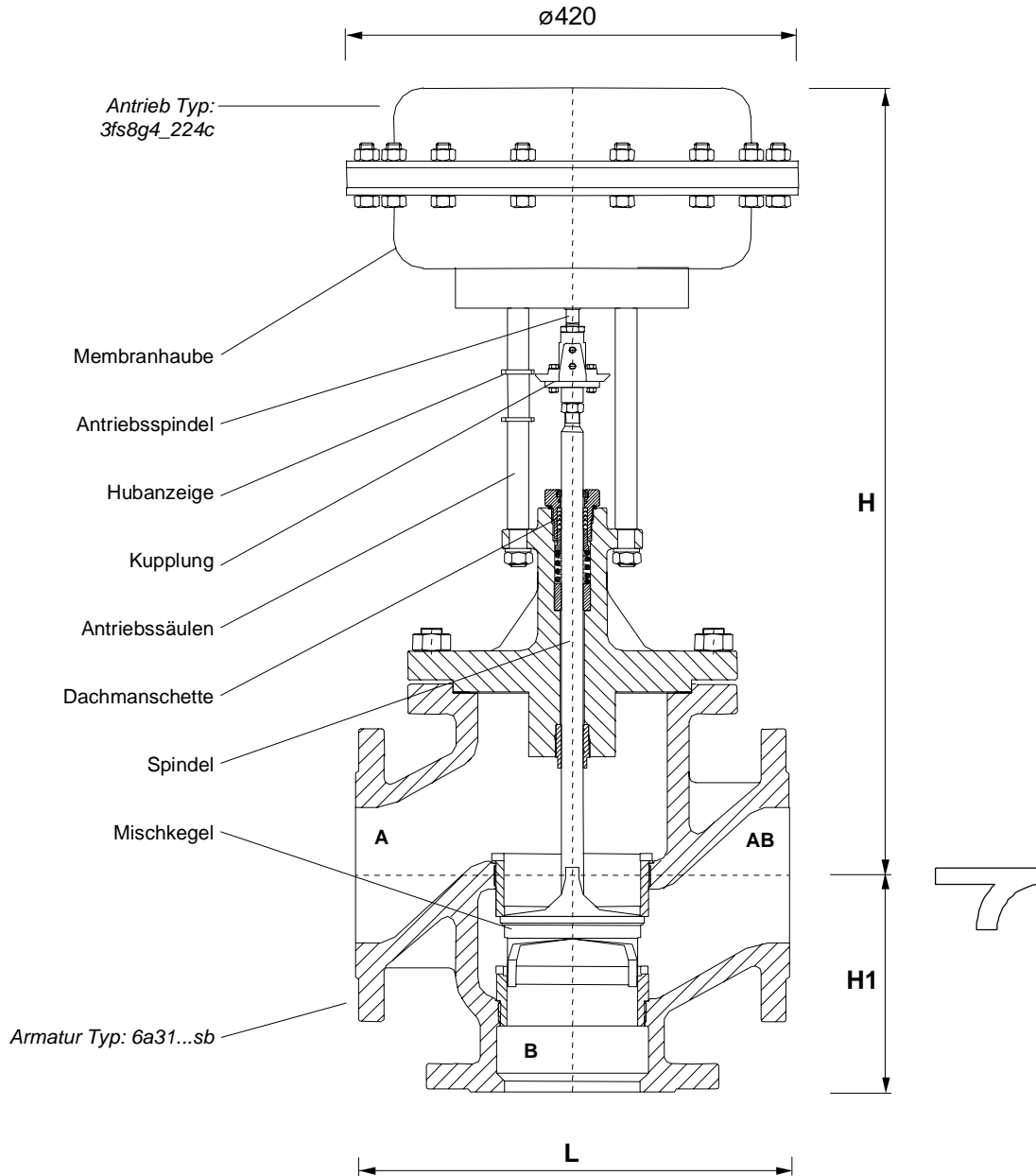
Druck-Temperatur-Zuordnung nach DIN EN 1092-1/2:

bei:		-10...50	100	150	200	250	300	350	400	450	°C*	
PN16	331 4	EN-GJS-400-18-LT	16	16	15,5	14,7	13,9	12,8	11,2	-	-	bar
PN25	331 5	EN-GJS-400-18-LT	25	25	24,3	23	21,8	20	17,5	-	-	bar
PN40	331 7	GP240GH+N	40	37,3	34,7	30,2	28,4	25,8	24	23,1	13,2	bar
PN40	331 E	GX5CrNiMo19-11-2	40	37,3	33,8	31,1	29,3	27,6	26,7	25,6	-	bar

* = max. 250°C für Spindelabdichtung mit PTFE-Dachmanschette

DN	Listen-Nr.				Kvs m ³ /h	Hub mm	Schließdruck** (bar) Type ...Sg
	PN 16	PN25	PN40	PN40			
50	331 405Sg	331 505Sg	331 705Sg	331 E05Sg	40	20	25,0
65	331 406Sg	331 506Sg	331 706Sg	331 E06Sg	63	30	25,0
80	331 408Sg	331 508Sg	331 708Sg	331 E08Sg	100	30	24,7
100	331 410Sg	331 510Sg	331 710Sg	331 E10Sg	160	30	15,8
125	331 412Sg	331 512Sg			230	35	10,0
150	331 415Sg	331 515Sg			330	38	6,8

** = höhere Schließdrücke und DN>200 auf Anfrage, DN200: siehe Blatt 3314/520Sg



DN	50	65	80	100	125	150
Höhe H	610	653	654	661	763	778
Stutzenmaß H1	100	120	130	150	200	210
Einbaulänge L	230	290	310	350	400	480
Gewicht kg	62	79	81	94	150	170