

Die Schnittstellen- Software KFM – PKS bietet verschiedene Funktionsbereiche, die wahlweise und unabhängig voneinander genutzt werden können. Alle zeichnen sich durch einfachste Handhabung aus.

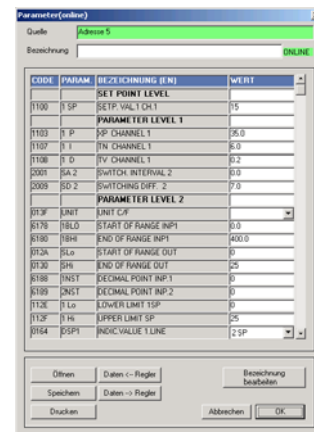
1. Online- Fernbedienung

Bei Start des Programms wird automatisch nach angeschlossenen Reglern gesucht. Danach erscheint ein Fenster mit Istwert, Sollwert und Parametern des ersten gefundenen Reglers. Alle weiß hinterlegten Einstellungen können verändert werden; Änderungen werden sofort im Regler wirksam. Bei Anschluß von mehreren Reglern (nur RS485) kann über ein Menue der gewünschte Regler ausgewählt werden.



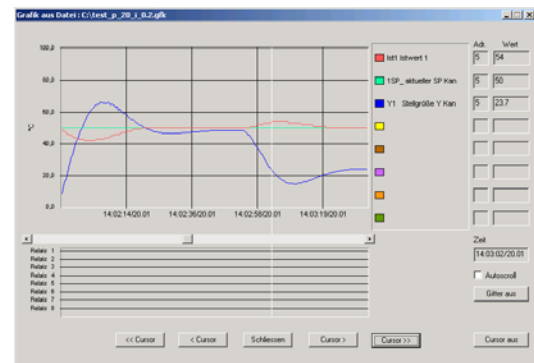
2. Datentransfer

Wahlweise kann auch der gesamte Parametersatz des ausgewählten Reglers ausgelesen, editiert und als Tabelle angezeigt sowie ausgedruckt werden. Auch eine Speicherung der gesamten Parameter-einstellung als Datei ist möglich, ebenso können umgekehrt auch gespeicherte Parametersätze in den Regler geladen werden.



3. Graphische Darstellung (Linienschreiber)

Die vom Regler eingehenden Daten können als fortlaufendes Diagramm dargestellt werden, ebenso können frühere Aufzeichnungen wieder aufgerufen und dargestellt werden.



4. Datenaufzeichnung (Logger)

Bis zu 8 vom Regler eingehende Datenarten können fortlaufend in eine Datei gespeichert werden, die später entweder als Grafik wieder aufgerufen und angezeigt oder in andere Programme übernommen werden kann.

5. Modulsoftware (ausschließlich ab WinPKS Ver. 2.0)

Mit der KFM Modulsoftware können Projekte auf Basis der Reglerbaureihe 902K.. durch grafische Elemente erstellt, parametrierung und visualisiert werden.

