

Elektrischer Stellantrieb für Ventile

mit integrierter Handnotverstellung

Ansteuerung: über 3-Punkt-Schrittregler
alternativ: 4...20 mA / 0...10 V (Option 49sr..)

Netzanschluss: 230V / 50...60Hz
alternativ: 115V / 50...60Hz (Option 49u1)
24V / 50...60Hz (Option 49u2)
24V DC (Option 49u8)

Schubkraft: Normalausführung 2000 N
Leistungsaufnahme: 10 VA
alternativ: 4000/5500 N / 20 VA

Stellzeit: 3,3 s/mm
alternativ: 2,2 s/mm (Option 49t12)

Nennhub: 41 mm
alternativ: 51 und 65 mm (auf Anfrage)

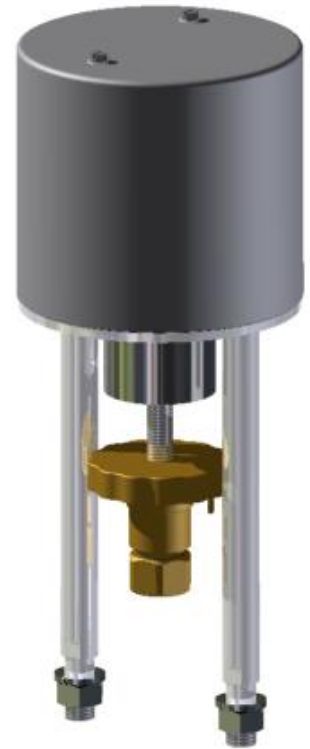
Schutzart: IP 65

Endabschaltung: je 1 Wechsler lastabhängig,
Schaltleistung 250V / 2A

Einbaulage: beliebig, hängende Montage vermeiden
(Beschädigung durch ausfließende Medien möglich)

Max. zul. Umgebungstemperatur: -15...60° C

Gewicht: 7 kg



Zusatzausstattungen, Sonderausführungen:

Zus. Endschalter lastabhängig (siehe Blatt 49e)

Zus. Signalschalter wegabhängig für max. Hub 40 mm (siehe Blatt 49w)

Widerstandsferngesgeber (siehe Blatt 49f)

Integrierter Stellungsregler für max. Hub 40 mm (siehe Blatt 49sr5)

Integrierter Prozessregler (siehe Blatt 49r)

Stellungsrückmeldung 4-20mA / 0-10V

Antriebsheizung (auf Anfrage)

Bestelltext:

Elektrischer Stellantrieb für Hub . . . mm, Schubkraft . . . N

Netz . . . , Stellzeit . . . s/mm, Säulenlänge . . . mm

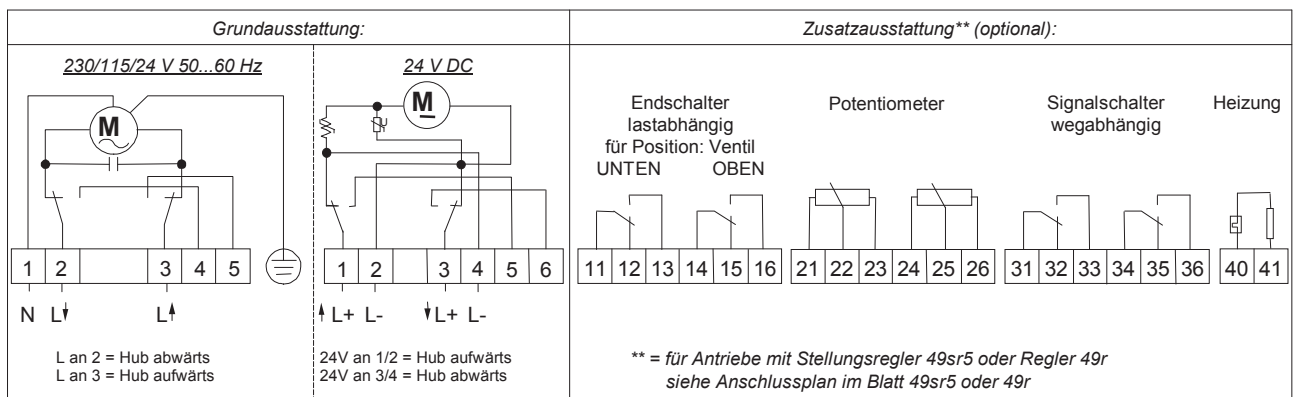
Listen-Nr. 4e1 . . . , Zusatzausstattung: . . .

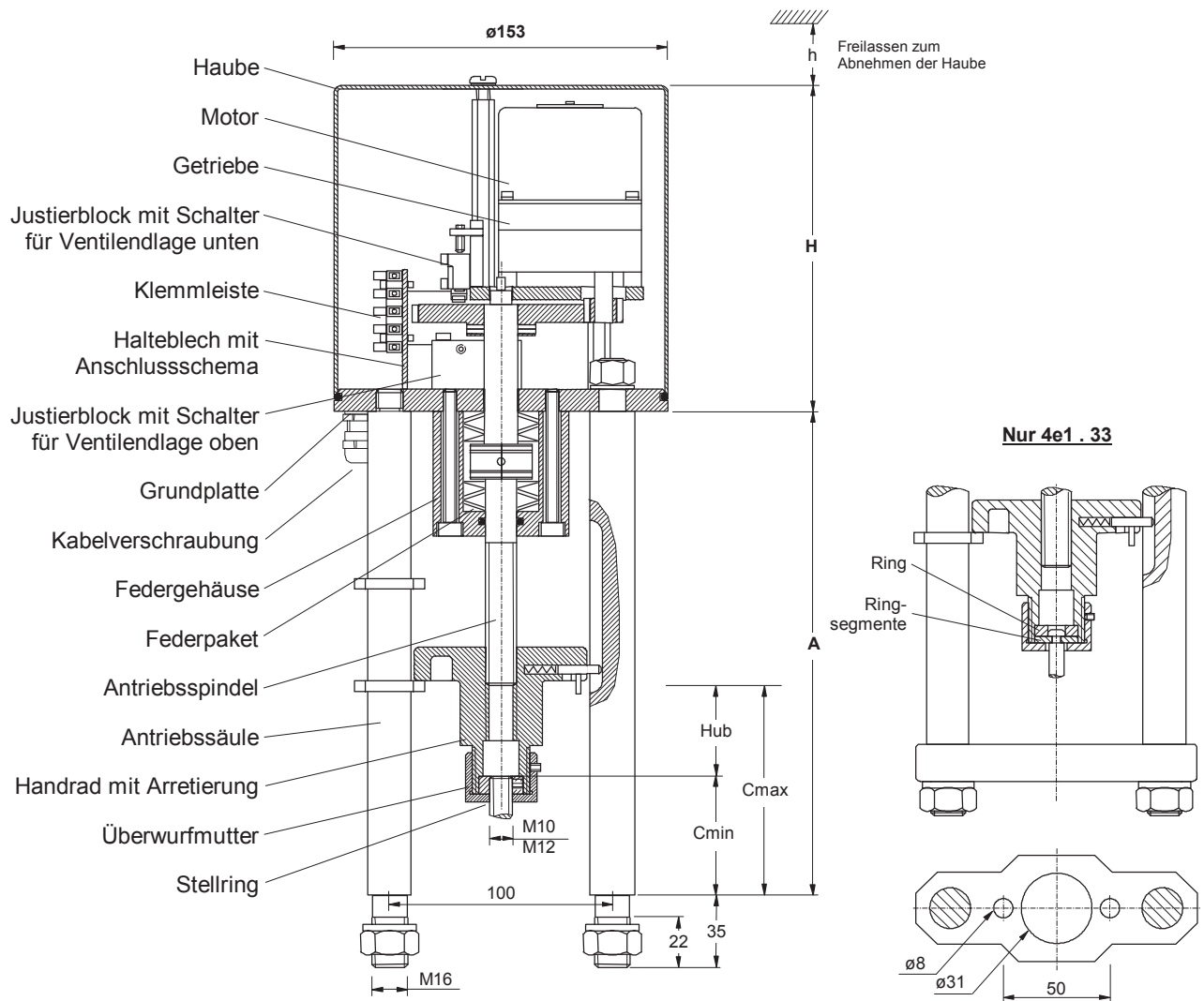
Typenübersicht:

Säulenlänge: (mm) *		195	200		218		231		250		295
Hub (mm)		41	41	51	41	51	41	51	41	51	65
Stellkraft (N)	1500	4e1133	-	-	-	-	-	-	-	-	-
	2000	-	4e1230	4e1250	4e1231	4e1251	4e1232	4e1252	4e1235	4e1255	-
	4000	4e1433	4e1430	4e1450	4e1431	4e1451	4e1432	4e1452	4e1435	4e1455	4e1466
	5500	-	4e1630	4e1650	4e1631	4e1651	4e1632	4e1652	4e1635	4e1655	4e1666

* = andere Säulenlängen auf Anfrage

Elektrischer Anschluss:





Type	A* mm	Hub max. mm	Cmin mm	Cmax mm	H mm		h mm	
					ohne 49r.../49sr..	mit 49r.../49sr..	ohne 49r.../49sr..	mit 49r.../49sr..
4e1 . 33	195	41	40	81	146	191	145	190
4e1 . 30	200	41	45	86				
4e1 . 31	218	41	63	104				
4e1 . 51	218	51	37	88				
4e1 . 32	231	41	76	117				
4e1 . 52	231	51	50	101				
4e1 . 35	250	41	95	136				
4e1 . 55	250	51	69	120				
4e1 . 66	295	65	96	161				

* = andere Säulenlängen auf Anfrage