

Gehäuse: Rotguss CC491K (Rg5)
geeignet für Wasser 0...130°C,
Gewindeanschluss (Innengewinde) nach DIN,
einschließlich Überwurfmutter und Anschlussstück
aus Temperguss verzinkt,
optional Anschlussstück aus Rotguss
Nenndruckstufe: PN 16,
Spindelabdichtung: O-Ring aus EPDM,
Kegel: Messing CW614N,
Spindel: CrMo-Stahl 1.4122
Regelcharakteristik: A-AB gleichprozentig
B-AB linear
Stellverhältnis: DN15: 50:1
DN20-50 100:1
Leckrate: EN1349 - Sitzleckage VI G 1 (dichtschließend)

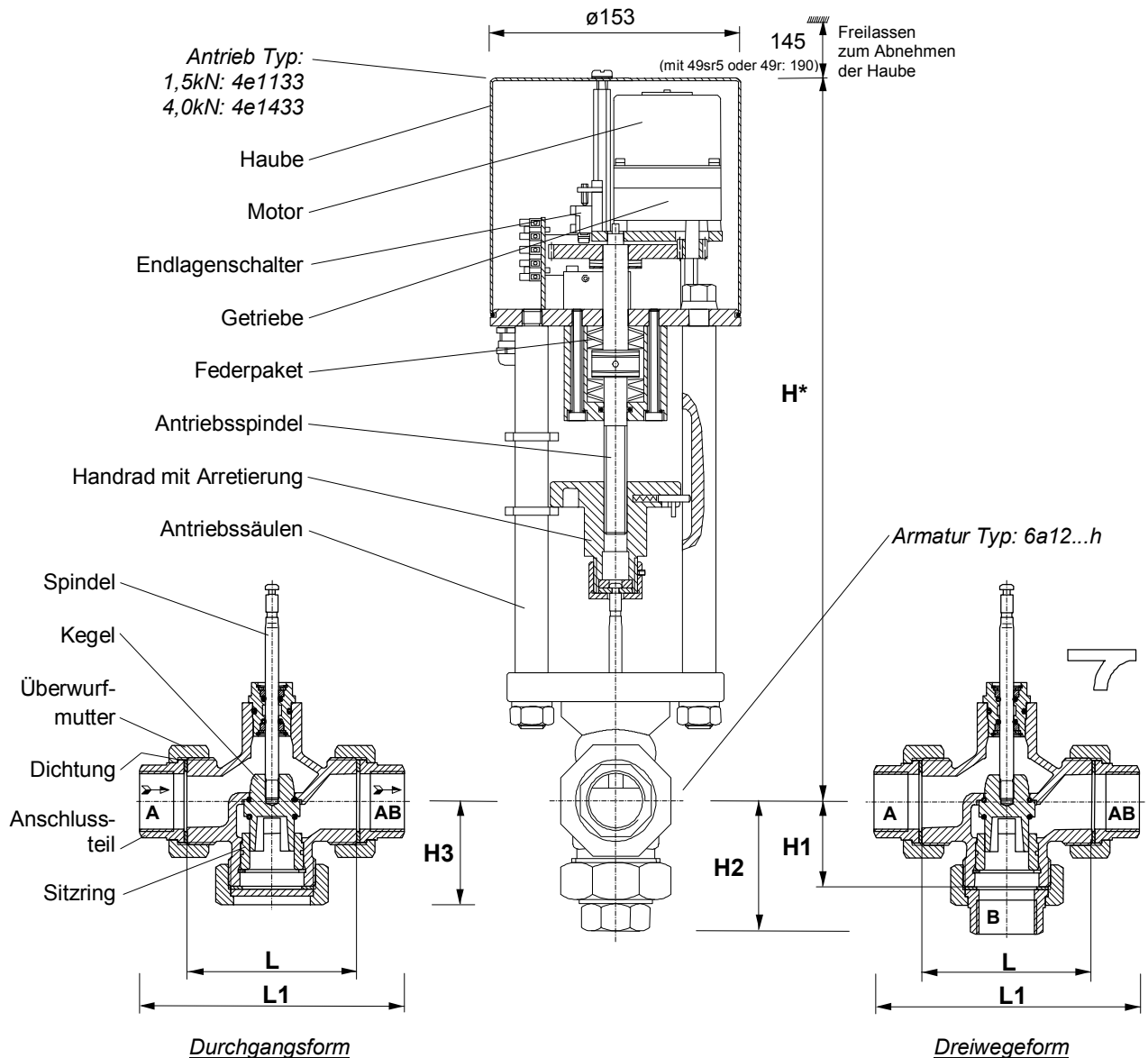


Antrieb: mit integrierter Handnotverstellung
und lastabhängiger Endlagen- Abschaltung
Schubkraft: Normalausführung 2000 N
Leistungsaufnahme: 12 VA
Alternativ: 4000 N / 28 VA (Typenzusatz ...c)
Netzanschluss: 230V/50...60Hz
Optional: 115V/50...60Hz, 24V/50...60Hz, 24VDC
Betriebsart nach DIN EN 60034-1: S1 – 100%
Schutzart nach DIN EN 60529: IP65

Zusatzausstattungen, Sonderausführungen:
Zus. Endschalter lastabhängig (siehe Blatt 49e)
Zus. Signalschalter wegabhängig (siehe Blatt 49w)
Widerstandsferngeber (siehe Blatt 49f)
Integrierter Stellungsregler (siehe Blatt 49sr)
Integrierter Prozessregler (siehe Blatt 49r)
Stellungsrückmeldung 4-20mA / 0-10V
Antriebsheizung (auf Anfrage)
Sonderstellzeiten (auf Anfrage)
Reduzierte Kvs- Werte (auf Anfrage)

Bestelltext:
Motorregelventil in Durchgangsform / Dreiwegeform
Rotguss CC491K (Rg5) PN 16, DN . . , Kvs . . .
Spindelabdichtung mit O-Ring
Netz . . . , Schließdruck . . . bar
Listen-Nr. 481 . . . , Zusatzausstattung . . .

DN	Listen-Nr.		Kvs m³/h	Hub mm	Stellzeit sec	Schließdruck (bar)	
	durchgang	dreiwege				1500N	4000N
1/2"	4812 100	4813 100	4	12	40	16,0	
3/4"	4812 101	4813 101	6,3	12	40	16,0	
1"	4812 102	4813 102	10	14	47	16,0	
1 1/4"	4812 103.	4813 103.	16	14	47	11,8	16,0
1 1/2"	4812 104.	4813 104.	25	14	47	7,2	16,0
2"	4812 105.	4813 105.	40	14	47	4,2	16,0



DN	1/2"	3/4"	1"	1 1/4"	1 1/2"	2"
Höhe H *	390	393	396	405	408	408
Einbaulänge L	62	75	80	120	130	150
Länge ~L1	114	127	138	184	198	222
Stutzenmaß H1	40	41	45	55	60	65
Stutzenmaß ~H2	66	67	74	89	94	101
Stutzenmaß ~H3	48	53	57	68	73	78
Gewicht kg	7,7	8,2	8,5	9,2	9,8	11,4

* = bei Antrieben mit Stellungsregler 49sr5 oder Regler 49r erhöht sich die Bauhöhe um 45mm

Elektrischer Anschluss:

